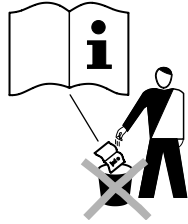


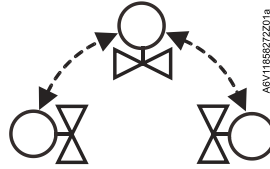
## SSC131.09U SSC131.39U SSC161.05U SSC161.35U

**en** Mounting instructions    **Electromotoric Actuator**  
**es** Instrucciones de montaje    **Actuador electromotriz**  
**fr** Instructions de montage    **Actionneur électromotrique**

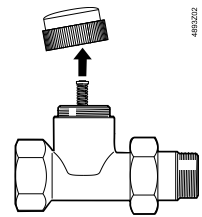
1



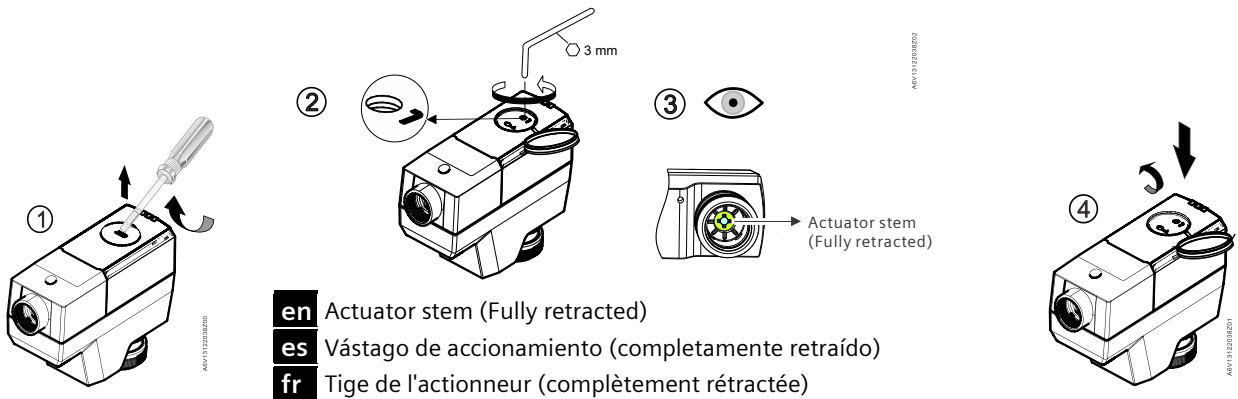
2



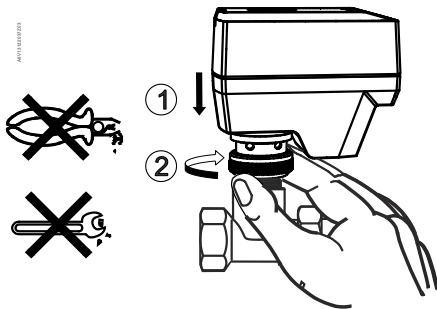
3



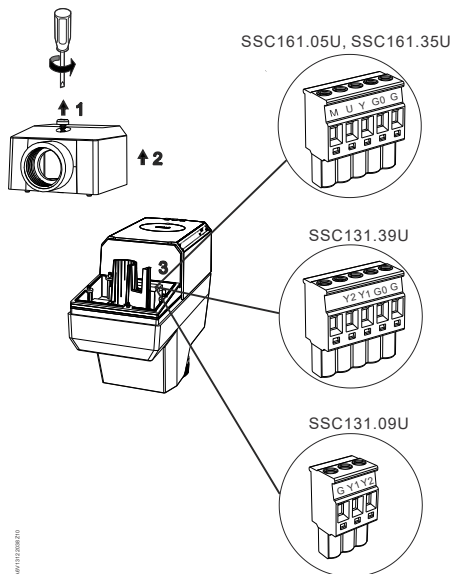
4



5



6



### SSC161.05U, SSC161.35U

|           | M                      | U                  | Y (DC 0...10 V)    | G0                    | G (AC/DC 24 V)       |
|-----------|------------------------|--------------------|--------------------|-----------------------|----------------------|
| <b>en</b> | Measurement reference  | Feedback signal    | Control signal     | System neutral        | System potential     |
| <b>es</b> | Referencia de medición | Señal de respuesta | Señal de control   | Sistema neutral       | Sistema potential    |
| <b>fr</b> | Référence de mesure    | Signal rétroactif  | Signal de commande | Neutralité systémique | Potentiel systémique |

### SSC131.39U

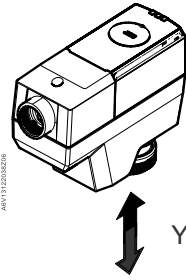
|           | Y2                               | Y1                              | G0                    | G (AC 24 V)          |
|-----------|----------------------------------|---------------------------------|-----------------------|----------------------|
| <b>en</b> | Stem retracts                    | Stem extends                    | System neutral        | System potential     |
| <b>es</b> | El eje se repliega               | El eje se extiende              | Sistema neutral       | Sistema potential    |
| <b>fr</b> | Rétraction de la tige de soupape | Extension de la tige de soupape | Neutralité systémique | Potentiel systémique |

### SSC131.09U

|           | G                                   | Y1, Y2 (AC 24 V) |
|-----------|-------------------------------------|------------------|
| <b>en</b> | AC 24 V, system potential (SP)      | 3-position       |
| <b>es</b> | AC 24 V, potencial del sistema (SP) | 3 posiciones     |
| <b>fr</b> | AC 24 V, potentiel systémique       | 3 positions      |

SSC161.05U, SSC161.35U

- en** Modulation
- es** Modulaci3n
- fr** Modulation



- en** The stem retracts/extends in proportion to the Y signal.
- es** El eje se repliega/extiende de forma proporcional a la se1al Y.
- fr** La tige de soupape se r3tracte/s'3tend en fonction du signal Y.

SSC131.09U, SSC131.39U

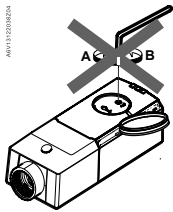
- en** Floating
- es** Flotante
- fr** Flottant

- en** The stem extends if Y1 is applied. The stem retracts if Y2 is applied.
- es** El eje se extiende si se aplica Y1. El eje se repliega si se aplica Y2.
- fr** La tige s'3tend si Y1 est appliqu3. La tige se r3tracte si Y2 est appliqu3.

SSC131.39U, SSC161.05U, SSC161.35U

- en** Stroke calibration
- es** Calibrado de recorrido
- fr** Calibrage de la course

- en** Note:
  - 1) Don't perform manual operation during self-calibration.
  - 2) Self-calibration runs each time the actuator powers on.



- es** Nota:
  - 1) No trabajar de forma manual durante el autocalibrado.
  - 2) El autocalibrado se ejecuta cada vez que el actuador se enciende.

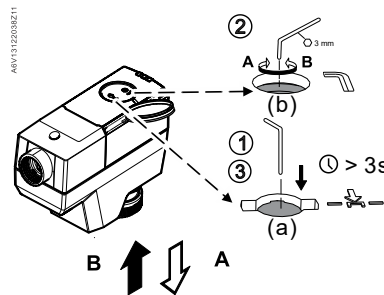
- fr** À noter :
  - 1) N'effectuez pas d'op3ration manuelle lors du calibrage automatique.
  - 2) Un calibrage automatique se fait à chaque fois que l'actionneur se met en marche.

- en** Datasheet
- es** Ficha de datos
- fr** Fiche technique

<http://www.siemens.com/download?A6V12681517>

- en** Manual operation (MO)
- es** Funcionamiento manual
- fr** Fonctionnement manuel

SSC161.05U, SSC161.35U



- ① Activate MO
- ↓
- ② MO
- ↓
- ③ Deactivate MO

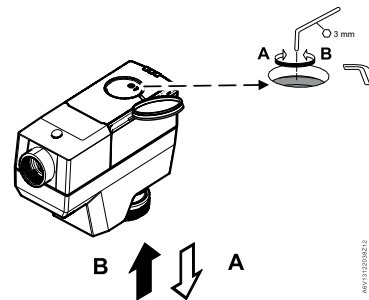
**en** Note: You must perform all steps if the actuator is powered on. Self-calibration runs afterwards.


|           |                              |                       |                                 |
|-----------|------------------------------|-----------------------|---------------------------------|
| <b>en</b> | Activate MO                  | MO                    | Deactivate MO                   |
| <b>es</b> | Activar OM                   | Funcionamiento manual | Desactivar OM                   |
| <b>fr</b> | Fonctionnement manuel activ3 | Fonctionnement manuel | Fonctionnement manuel d3sactiv3 |


**es** Nota: Se deben ejecutar todos los pasos si el actuador est3 encendido. Posteriormente, se llevar3 a cabo el autocalibrado.


**fr** À noter : Vous devez effectuer toutes les 3tapes si l'actionneur est mis en marche. Le calibrage automatique se fait par la suite.


SSC131.09U, SSC131.39U





| en | Status                                      | LED indication patterns   |
|----|---|---|
|    | <b>Variants</b>                             | <p><b>SSC131.39U, SSC161.05U, SSC161.35U</b></p>  |
|    | Modulation: Stem retracting                 | Flashing green in sequence: LED1-->LED2-->LED3 (500 ms each)  |
|    | Modulation: Stem extending                  | Flashing green in sequence: LED3-->LED2-->LED1 (500 ms each)  |
|    | Stem position                               | At H0 to H40: Constant green (LED3)<br>At H40 to H60: Constant green (LED2)<br>At H60 to H100 : Constant green (LED1)               |
|    | Fail-safe*                                  | Flashing red (LED2): 500 ms on, 500 ms off  |
|    | Calibration                                 | Flashing green (LED2): 100 ms on, 100 ms off  |
|    | Error                                       | Constant red (LED2)   |
|    | Manual operation                            | Flashing green/red alternatively (LED2): Green 500 ms, red 500 ms   |
|    | Ultra-cap initial charging*                 | Constant green & red simultaneously (LED2): Constant orange   |
|    | * Only available for SSC161.35U, SSC131.39U |   |

| es | Estado  | Indicaciones de las lámparas LED   |
|----|---|--|
|    | <b>Modelos</b>                                | <p><b>SSC131.39U, SSC161.05U, SSC161.35U</b></p>     |
|    | Modulación: eje repliegándose                 | Luz verde intermitente en la secuencia LED1-->LED2-->LED3 (500 ms cada una)  |
|    | Modulación: eje extendiéndose                 | Luz verde intermitente en la secuencia LED3-->LED2-->LED1 (500 ms cada una)  |
|    | Posición del eje                              | At H0 to H40: luz verde permanente (LED3)<br>En H40 a H60: luz verde permanente (LED2)<br>At H60 to H100 : luz verde permanente (LED1) |
|    | Fail-safe*                                    | Luz roja intermitente (LED2): 500 ms encendida, 500 ms apagada   |
|    | Calibración                                   | Luz verde intermitente (LED2): 100 ms encendida, 100 ms apagada  |
|    | Error   | Luz roja permanente (LED2)   |
|    | Funcionamiento manual                         | Luces intermitentes verde y roja de forma alternada (LED2): verde 500 ms, roja 500 ms  |
|    | Carga inicial ultracondensador*               | Luces verde y roja permanentes en simultáneo (LED2): luz naranja permanente  |
|    | * Solo disponible para SSC161.35U, SSC131.39U |  |

| fr | État  | Affichage DEL   |
|----|---|---|
|    | <b>Variantes</b>                                  | <p><b>SSC131.39U, SSC161.05U, SSC161.35U</b></p>  |
|    | Modulation : Rétraction de la tige de soupape     | Voyant vert clignotant en séquence : DEL1-->DEL2-->DEL3 (500 ms chacune)  |
|    | Modulation : Extension de la tige de soupape      | Voyant vert clignotant en séquence : DEL3-->DEL2-->DEL1 (500 ms chacune)  |
|    | Position de la tige                               | De H0 à H40 : Vert constant (DEL3)<br>À H40 – H60 : Vert constant (DEL2)<br>De H60 à H100 : Vert constant (DEL1)                      |
|    | Sûr en cas de défaillance*                        | Voyant rouge clignotant (DEL2) : 500 ms allumé, 500 ms éteint   |
|    | Calibrage   | Voyant vert clignotant (DEL2) : 100 ms allumé, 100 ms éteint  |
|    | Erreur  | Voyant rouge fixe (DEL2)  |
|    | Fonctionnement manuel                             | Voyant vert/rouge clignotant (DEL2) : Vert 500 ms, rouge 500 ms   |
|    | Charge initiale supercondensateur*                | Voyant vert et rouge fixe simultanément (DEL2) : Voyant orange fixe   |
|    | * Disponible uniquement pour SSC161.35USSC131.39U |   |

| en  | SSC131.09U | LED   | Color    | Pattern                             | Description |
|---|------------|-------|----------|-------------------------------------|-------------|
|  | LED 1      | Green | Constant | Actuator stem is fully extended.    |             |
|   | LED 2      | Green | Constant | Actuator stem is moving in-between. |             |
|   | LED 3      | Green | Constant | Actuator stem is fully retracted.   |             |

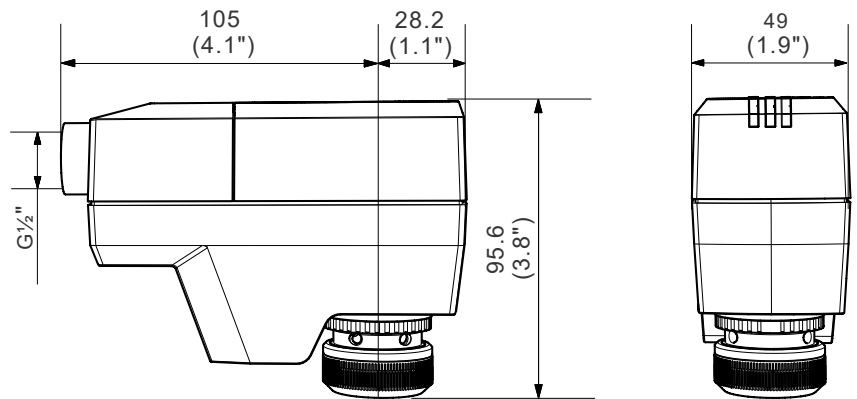
| es  | SSC131.09U | LED   | Color     | Patrón   | Descripción |
|---|------------|-------|-----------|--|-------------|
|  | LED 1      | Verde | Constante | El vástago del actuador está totalmente extendido.           |             |
|   | LED 2      | Verde | Constante | El vástago del actuador se mueve en una posición intermedia. |             |
|   | LED 3      | Verde | Constante | El vástago del actuador está totalmente retraído.            |             |

| fr  | SSC131.09U | LED  | Couleur | Affichage   | Description |
|---|------------|------|---------|---|-------------|
|  | LED 1      | Vert | Fixe    | La tige de l'actionneur est complètement étendue.   |             |
|   | LED 2      | Vert | Fixe    | La tige de l'actionneur passe d'un état à l'autre.  |             |
|   | LED 3      | Vert | Fixe    | La tige de l'actionneur est complètement rétractée. |             |

en Dimension in mm (inch)

es Dimensiones en mm (pulgadas)

fr Dimensions en mm (po)



ABV12881511Z05